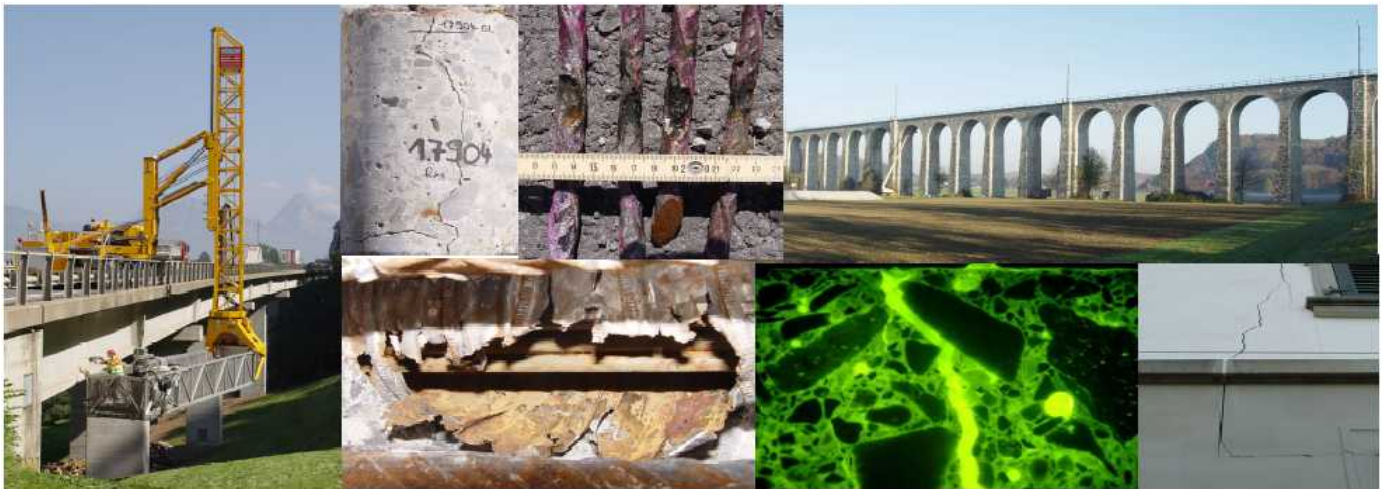


Prüfungen für Baustoffe, insbesondere Beton



	Seite
EINSÄTZE, PROBENAHMEN UND TRANSPORT	1 - 2
PRÜFLABOR	
mechanische Prüfungen	3
physikalische Prüfungen	4
chemische Analysen	5
mikroskopische Untersuchungen	6
MESSUNGEN UND PRÜFUNGEN AM OBJEKT	
zerstörungsfrei, zerstörend	7
Pfahl- und Spezialprüfungen	8
FRISCHBETONKONTROLLEN	9
allg. Vertragsbedingungen	10

Liste der akkreditierten Prüfungen:
www.seco.admin.ch

Besuchen Sie unsere Homepage:
www.geotest.ch

Hauptsitz :
GEOTEST AG Tel 031 910 01 01
Birkenstrasse 15 Fax 031 910 01 00
CH-3052 Zollikofen zollikofen@geotest.ch

Filialen :
4587 Aetingen SO 7270 Davos Platz GR 1920 Martigny VS
6055 Alpnach Dorf OW 1762 Givisiez FR 2000 Neuchâtel
6460 Altdorf UR 6048 Horw LU 9001 St. Gallen
6374 Buochs NW 1052 Le Mont-s.-L. VD 8045 Zürich

Pos.	Bezeichnung der Arbeit	Norm/Methode	*	Einheit
B000	BAUSTELLENEINSATZE, PROBENENTNAHME, PROBENTRANSPORTE			
B010	Baustelleneinsätze, inkl. An- und Abreise Personal sowie An- und Abtransport Einrichtungen für Probenahmen und Probentransporte			
B011	Probenahmen durch GEOTEST AG Leistungseinheit = Einfache Distanz ab Zollikofen			
B011.1	- pro Einsatz, bis 10 km			gl
B011.2	- pro Einsatz, 10 bis 30 km			gl
B011.3	- pro Einsatz, 30 bis 60 km			gl
B011.4	- pro Einsatz, 60 bis 100 km			gl
B011.5	- pro Einsatz, mehr als 100 km			gl
B012	Probenahmen durch GEOTEST AG Filialen (Davos, Horw, Freiburg, Lausanne, Zürich)			
B012.1	- pro Einsatz, Filiale ...			gl
B020	Proben entnehmen , Bohrungen in Beton und Spritzbeton, bewehrt und unbewehrt, Mörtel und Mauerwerk, inkl. Umsetzen Bohrgerät			
B021	Bohrkern Ø 50mm, Länge bis 100mm	SN EN 12504-1		
B021.1	- Boden			St
B021.2	- Wand			St
B021.3	- Decke			St
B022	Bohrkern Ø 50mm, Länge 100 bis 150mm	SN EN 12504-1		
B022.1	- Boden			St
B022.2	- Wand			St
B022.3	- Decke			St
B022.4	- ab 150 mm, jeder weiterer cm bis max. 1m Länge			cm
B023	Bohrkern Ø 80/100mm, Länge bis 100mm	SN EN 12504-1		
B023.1	- Boden			St
B023.2	- Wand			St
B023.3	- Decke			St
B024	Bohrkern Ø 80/100mm, Länge 100 bis 150mm	SN EN 12504-1		
B024.1	- Boden			St
B024.2	- Wand			St
B024.3	- Decke			St
B024.4	- ab 150 mm, jeder weiterer cm bis max. 1m Länge			cm
B025	Bohrmehlentnahme für Versalzungsanalysen 2 Bohrungen Ø 20 mm, pro Tiefenstufe à 10 mm	SIA 162/2		
B025.1	- Boden			St
B025.2	- Wand			St
B025.3	- Decke			St
B026	Mehrleistung zur Probenentnahme			
B026.1	- für Orten der Bewehrung, pro Entnahmestelle			St
B030	Probenahmestellen instand setzen			
B031	Zumörteln von Bohrlöchern			
B031.1	- pro Bohrkernentnahmestelle			St
B031.2	- pro Bohrmehlentnahmestelle			St
B031.3	- pro kleine Sondierstelle (z.B. Karbonatisierung)			St

Pos.	Bezeichnung der Arbeit	Norm/Methode	*	Einheit
B040	Probentransporte und Identifikation			
B041	Probentransporte Installationsplatz bis Prüflabor, Position entfällt bei Probenentnahme durch GEOTEST AG			
B041.1	- Betonproben bis 100 kg			St
B041.2	- Betonproben 100 bis 250 kg			St
B041.3	- Betonproben 250 bis 500 kg			St
B042	Probenidentifikation im Labor, bei Entnahme und/oder Lieferung durch Kunde zum Prüflabor GEOTEST AG Zollkafen			
B042.1	- pro Probe			St
B090	Entschädigungen zur Probenentnahme			
B090.1	- pro Person, Halbtagespauschale			p.P
B090.2	- pro Person, Tagespauschale			p.P
B090.3	- Diverse Auslagen (Übernachtung, ...)			gl
B090.4	- Arbeiten am Samstag			h
B090.5	- Arbeiten am Sonntag			h
B090.6	- Nacharbeiten von 20.00 bis 06.00 Uhr			h
B090.7	- Stromagregat, Tagespauschale			d
B090.8	- Stromagregat, Betriebsstunde			h
B090.9	- Mehraufwendungen bei erschwerten Bedingungen (Gerüst, Hohlkasten, Hebebühnen, Kanal, grosse Distanzen, ...)			h

Pos.	Bezeichnung der Arbeit	Norm/Methode	*	Einheit
B100	LABOR- UND BAUSTOFFPRÜFUNGEN			
B110	Vorbereitungsarbeiten			
B110.1	- Probenpräparation (nur in Ausnahmefällen)			h
B120	Fotodokumentationen			
B120.1	- 1 Farbfoto pro Probe			St
B120.2	- Probeannahmeprotokoll inkl. visuelle Gefügebeurteilung im Längenprofil und Angabe der Prüfbereiche für jede Probe	GEOTEST		St
B130	Mechanische Prüfungen			
B131	Bohrkerndruckfestigkeit inkl. Schneiden und Schleifen bis Ø 50 bis 100 mm	SN EN 12390-3, SN EN 12504-1	A	
B131.1	- 1 bis 5 Prüfkörper			St
B131.2	- 5 bis 9 Prüfkörper			St
B131.3	- ab 10 Prüfkörper			St
B131.4	- Zuschlag für Bestimmung der Bruchenergie, inkl. Spannungs-Dehnungsdiagramm			St
B131.5	- Zuschlag für Bestimmung der Rohdichte	SN EN 12390-7		St
B132	Würfeldruckfestigkeit	SN EN 12390-3	A	
B132.1	- 1 bis 5 Prüfkörper			St
B132.2	- ab 6 Prüfkörper			St
B133	Elastizitätsmodul	SIA 262/1 Anh. G	A	
B133.1	- inkl. Spannungs-/Deformationsdiagramm, Probenvorbereitung und Bestimmung der Druckfestigkeit			St
B133.2	- Zuschlag für Bestimmung der Poissonzahl			St
B134	Zugfestigkeit / Haftzugfestigkeit im Labor, am Bohrkern bis Ø 50 mm grössere Ø auf Anfrage	SN EN 1542 / 13892-8 / SN EN 14488-4	A	
B134.1	- 1 bis 5 Prüfkörper			St
B134.2	- ab 6 Prüfkörper			St
B135	Spaltzugfestigkeit (Brasilianer)	SN EN 12390-6	A	
B135.1	- inkl. Probenvorbereitung ab Bohrkern			St
B136.1	- Biegezugfestigkeit an Prismen	SN EN 12390-5	A	St

Pos.	Bezeichnung der Arbeit	Norm/Methode	*	Einheit
B140	PHYSIKALISCHE PRÜFUNGEN			
B141	Wassergehalt an Probematerial im Anlieferungszustand		A	
B141.1	- pro Probe			St
B141.2	- Serie mit 5 Proben			Serie
B142	Bestimmung des Wassergehaltes und des relativen Sättigungsgrades			
B142.1	- pro Probe			St
B142.2	- Serie mit 5 Proben			Serie
B143	Dichte	SN EN 12390-7	A	
B143.1	- Raumbgewicht, geometrisch ab Bohrkern			St
B143.2	- Unterwasser-Wägung, nach Sättigung im Vakuum			St
B144	Poren-Sättigungskennwerte (Schnellverfahren), kapillare Wasseraufnahme A5, Gesamtporosität Av, Sättigungskennwert S, Trockenrohddichte	SIA 162/1 Pr. Nr. 7	A	
B144.1	- pro Probe			St
B144.2	- Serie mit 5 Proben			St
B145	Porosität	SIA 162/1 Pr. Nr. 7	A	
B145.1	- pro Probe			St
B145.2	- Serie mit 5 Proben			Serie
B146	Wasserleitfähigkeit	SIA 262/1 Anh. A	A	
B146.1	- inkl. Poren-Sättigungskennwerte, Serie à 5 Stk.			Serie
B147	Wasseraufnahmekoeffizient	SN EN 13057	A	
B147.1	- pro Probe			St
B147.2	- Serie mit 3 Proben			Serie
B148	Wasserdampfdiffusionswiderstand	DIN 52 615	A	
B148.1	- Doppelprobe			St
B149	Frosttausalz-widerstand	SIA 262/1 Anh. C		
B149.1	- Serie à 4 Bohrkern (Ø ≥ 100 mm, H ≥ 50 mm)			Serie
B149.2	- Serie à 3 Würfel inkl. Bohrkernentnahme aus Würfel im Labor			Serie
B150	Orientierende Frostprüfung, Frostwechselverhalten	CB 1986/10	A	
B150.1	- 10 Zyklen, visuelle Beurteilung, inkl.Fotos			St
B150.2	- inkl. Bohrkernentnahme aus Würfel im Labor			St
B151	Orientierende Frosttausalzprüfung, Frostwechselverhalten	CB 1986/10	A	
B151.1	- 10 Zyklen, visuelle Beurteilung, inkl.Fotos			St
B151.2	- inkl. Bohrkernentnahme im Labor aus Würfel			St
B151.3	- Frost- und Frostausalz-Prüfungen zusammen			St
B151.4	- Frost- und Frostausalz-Prüfungen zusammen inkl.			St
B152	Frostsicherheit FS	SIA 162/1 Pr. Nr. 8	A	
B152.1	- inkl. Poren-Sättigungskennwerte, Serie à 5 Stk.			Serie
B153	Ultraschallprüfung am Bohrkern im Tiefenprofil im Labor			
B153.1	- inkl. Gerätemiete, 2 Arbeitskräfte			St

Pos.	Bezeichnung der Arbeit	Norm/Methode	*	Einheit
B160	CHEMISCHE ANALYSEN			
B161	Chlorid-, Sulfat- oder Nitratgehalt, Einzelprüfung, Aufschluss mit Heisswasser, Photometer inkl. Probenaufbereitung am Bohrkern	SIA 162/2, ungültige Norm	A	
B161.1	- 1 bis 9 Messungen			St
B161.2	- 10 bis 24 Messungen			St
B161.3	- 25 bis 49 Messungen			St
B161.4	- ab 50 Messungen			St
B162	Chlorid-, Sulfat- oder Nitratgehalt, Einzelprüfung, Aufschluss mit Heisswasser, Photometer inkl. Probenaufbereitung an Bohrmehl	SIA 162/2, ungültige Norm	A	
B162.1	- 1 bis 9 Messungen			St
B162.2	- 10 bis 24 Messungen			St
B162.3	- 25 bis 49 Messungen			St
B162.4	- ab 50 Messungen			St
B163	Chlorid-, Sulfat- und Nitratgehalt kombinierte Prüfung, Aufschluss mit Heisswasser, Photometer, inkl. Probenaufbereitung	SIA 162/2, ungültige Norm	A	
B163.1	- am Bohrkern 1 bis 7 Messungen			St
B163.2	- am Bohrkern ab 8 Messungen			St
B163.3	- an Bohrmehl 1 bis 7 Messungen			St
B163.4	- an Bohrmehl ab 8 Messungen			St
B164	Chloridgehalt, heisswasserlöslich, inkl. Probenaufbereitung an einer Wischprobe (Watte) nach Brandfall	SIA 162/2, ungültige Norm	A	
B164.1	- 1 bis 5 Bestimmungen			St
B164.2	- ab 6 Bestimmungen			St
B165	Karbonatisierungstiefe mit Phenolphthalein	SN EN 14630	A	
B165.1	- visuell am Bohrkern, am frischen Anschnitt / Bruchstück			St
B165.2	- ab 10 Bestimmungen pro Auftrag			St
B166	Chemische Vollanalyse mit Röntgenfluoreszenz oder ICP-Massenspektrometrie			
B166.1	- Hauptelemente			St
B166.2	- Spurenelemente			St
B167	Karbonatgehalt nach Passon	DIN 18129		
B167.1	- Doppelanalyse			St

Pos.	Bezeichnung der Arbeit	Norm/Methode	*	Einheit
B170	MIKROSKOPISCHE UNTERSUCHUNGEN, GEFÜGEUNTERSUCHUNGEN			
B171	Mikroskopische Gefügebeurteilung im Fluoreszenzlicht am imprägnierten Grossdünnchliff, inkl. 2 mikroskopische Aufnahmen, farbig (Preis beinhaltet Dünnchliffherstellung)	Eigenes Verfahren	A	
B171.1	- 1-Baustoff-System (z.B. Beton)			St
B171.2	- Mehrschichtensystem (z. B. Beton mit Beschichtung)			St
B172	Mikroskopische Untersuchung der Einzelkomponente: z.B. Risse, Hydratationsgrad, Sandart, Poren, Verbund etc.		A	
B172.1	- inkl. 1 bis 2 mikroskopische Aufnahmen, farbig			St
B172.2	- jede weitere Komponente			St
B173	- Mikroskopische Bestimmung der Schichtstärke von Anstrichen, Beschichtungen etc. am aufgeschnittenen Bohrkern		A	St
B173.1	- pro Probe			St
B173.2	- Serie mit 3 Proben			Serie
B174.1	- Gesamtmineralogie diffraktometrisch Tonmineralogie zusätzlich			St
B180	HYDROPHOBIERUNG, STEINKONSERVIERUNG			
B181	EINDRINGTIEFE VON INJEKTIONEN Mikroskopische Bestimmung der Eindringtiefe von Verfestiger			
B181.1	- am aufgeschnittenen Bohrkern			St
B182	Bestimmung der Eindringtiefe von Injektionsmittel (markiert mit Fluoreszin)		A	
B182.1	- makroskopisch am Bohrkern			St
B182.2	- mikroskopisch am Anschliff			St
B183	Bestimmung der Eindringtiefe von Steinverfestiger			
B183.1	- physikalisch, (Porosität, Profilserie à 4 Tiefenstufen)			Serie
B183.2	- Ultraschallmessung, inkl. Gerätemiete			h
B184.1	- Überprüfung der Eignung von Steinverfestigern und Hydrophobierungsmitteln			St
B190	UNTERSUCHUNGEN AN KIESSAND-PROBEN ALS ZUSCHLAGSTOFFE FÜR BETON UND HARTBELÄGE			
B191	Korngrößenverteilung	SN EN 933	A	
B191.1	- Schlämmen, Mehlkornanteil (Fraktion < 0.125 mm)			St
B191.2	- Sieben (Fraktion > 0.125 mm) bis 10 kg			St
B191.3	- Sieben (Fraktion > 0.125 mm) 10 bis 30 kg			St
B192	Kornform und Kornrundung	SN EN 933	A	
B192.1	- pro Fraktion			St
B193.1	- Sauberkeit der Zuschlagstoffe	SIA 162/1, Pr.Nr. 12	A	St
B194	Gehalt an organischem Material	DIN 18128	A	
B194.1	- Titration nach WALKLEY & BLACK, quantitativ			Stk.
B194.2	- Bestimmung mit Natronlauge, semiquantitativ			Stk.
B195	Petrographische Analyse			
B195.1	- inkl. Hammerschlagtest für die Bestimmung der weichen Körner pro Fraktion			Stk.

Pos.	Bezeichnung der Arbeit	Norm/Methode	*	Einheit
B200	MESSUNGEN UND PRÜFUNGEN VOR ORT			
B210	ZERSTÖRUNGSFREI			
B211	Betonüberdeckung der Bewehrung, Messung mit Ferrosan PS200 inkl. Gerätemiete	SIA 162/5	A	
B211.1	- Linienmessung pro Stunde			h
B211.2	- Flächenmessung pro Stunde			h
B211.3	- Auswertung Betonüberdeckungsmessungen inkl. Grafik und Statistik pro Stunde			h
B212	Potenzial(feld)messungen , inkl. Grafik und Statistiken	SIA Merkblatt 2006	A	
B212.1	- in liegenden Flächen, Messraster:			m2
B212.2	- in stehenden Flächen, Messraster:			m2
B212.3	- in Überkopfflächen, Messraster:			m2
B213	Georadar : Untersuchung von Bauteilen und Baugrund zum Lokalisieren von Stahleinlagen, Anomalien etc. inkl. Bedienung durch 1 Person			
B213.1	- 1 Personen inkl. Gerätemiete			h
B213.2	- Interpretation der Messresultate			h
B214	Ultraschall : Untersuchung von Bauteilen zum Lokalisieren von Kiesnestern, Hohlräumen etc. inkl. Bedienung durch 1 Person			
B214.1	- 1 Personen inkl. Gerätemiete			h
B214.2	- Interpretation der Messresultate			h
B215	Impact-Echo : Untersuchung von Bauteilen zum Lokalisieren von Bauteilstärken, Kiesnestern, Hohlräumen etc. inkl. Bedienung durch 1 Person			
B215.1	- 1 Personen inkl. Gerätemiete			h
B215.2	- Interpretation der Messresultate			h
B216	Endoskopie			
B216.1	- von verdeckten Konstruktionen mit flexiblem Lichtleiter			h
B216.2	- Interpretation der Messresultate			h
B217	Festigkeitsprüfung am Objekt	SN EN 12504-2		
B217.1	- mit Schmidt-Hammer		A	h
B217.3	- Auswertung Festigkeitsmessungen			h
B220	ZERSTÖREND			
B221	Karbonatisierungstiefe am Objekt	SN EN 14630	A	
B221.1	- visuell an frischer Sondierung			St
B221.2	- ab 10 Bestimmungen pro Auftrag			St
B222	Chloridgehalt am Objekt, Halbquantitativ	GEOTEST		
B222.1	- visuell an frischer Sondierung			St
B222.2	- ab 10 Bestimmungen pro Auftrag			St
B223	Haftzugfestigkeit am Objekt	SN EN 14488-4	A	
B223.1	- inkl. Vorbohren bei Beschichtungen			St
B223.2	- ab 6 Prüfungen pro Einsatz			St
B223.3	- Zuschlag Prüfungen über Kopf			St
B223.4	- Zuschlag Vorbohren bei Spritzbeton/-mörtel bis 5 cm			St
B224	Schichtdickenmessung von Anstrichen, Beschichtungen	DIN 50986		
B224.1	- mit Keilschnittmessgerät, Serie à 10 Messstellen		A	Serie
B224.2	- auf Metallen, zerstörungsfrei			h

Pos.	Bezeichnung der Arbeit	Norm/Methode	*	Einheit
B230	WEITERE PRÜFUNGEN			
B231	Rutsicherheit von Bodenbelägen, Bestimmung des Gleitreibungskoeffizienten	DIN 51131, SN EN 13893		
B231.1	- Messungen vor Ort			h
B231.2	- Auswertung der Messungen und Beurteilung			h
B232	Wasseraufnahme nach Karstens	IP Bau 91	A	
B232.1	- Serie à 4 Stk., inkl. Wartezeit 1h			Serie
B233	Bestimmung der Feuchtigkeit	ZTV-SIB 90	A	
B233.1	- in Beton, Mörtel, Naturstein etc. vor Ort mit CM-Gerät			h
B233.2	- Messen des zeitlichen Verlauf von Austrocknung/Feuchtwerden			
B234	Überwachung von Rissen			
B234.1	- Deformetermessungen inkl. Gerätemiete		A	h
B234.2	- Rissbreitenmessung mit Risslupe			
B234.3	- automatische Dauerüberwachung von Rissbewegungen			
B235	Oberflächentemperaturmessung			
B235.1	- mit Infrarotmessgerät zum Lokalisieren von Feuchtstellen, Anomalien etc...			h
B235.2	- direct Messung mit Oberflächenthermometer			
B240	PFAHLPRÜFUNG			
B241	mit Ultraschall, exkl. Mobilisation			
B241.1	Pfahl mit 3 Rohren , 1 bis 9 Pfähle pro Einsatz			
B241.2	- Pfahllänge bis 15 m			St
B241.3	- Pfahllänge 15 bis 30 m			St
B241.4	- Pfahllänge über 30 m			St
B242	Pfahl mit 4 Rohren , 1 bis 9 Pfähle pro Einsatz			
B242.1	- Pfahllänge bis 15 m			St
B242.2	- Pfahllänge 15 bis 30 m			St
B242.3	- Pfahllänge über 30 m			St
B243	Spezial Preis			
B243.1	- Mengenrabatt ab 10 Pfählen pro Einsatz			
B243.2	- Pfahlprüfung mit Ultraschall, Tomografie			
B244	mit Reflexionsmethode (TNO), exkl. Mobilisation			
B244.1	- 1 bis 9 Pfähle pro Einsatz			St
B244.2	10 bis 29 Pfähle pro Einsatz			St
B244.3	30 bis 69 Pfähle pro Einsatz			St
B244.4	70 bis 149 Pfähle pro Einsatz			St
B244.5	ab 150 Pfähle pro Einsatz			St
B250	Erschütterungs-, Schwingungsmessungen			
B250.1	Erschütterungsmessungen mit Dreikomponenten-Geschwindigkeitsaufnehmern (Registriergeräte GCR-16, VIBRAS 3004 oder 7003, VMG 3112)			
B250.2	Schwingungsmessungen an Baukörpern mit Beschleunigungs- oder Geschwindigkeitsaufnehmern			
B250.3	Beweissicherung, Rissprotokolle			

Pos.	Bezeichnung der Arbeit	Norm/Methode	*	Einheit
B300	FRISCHBETONKONTROLLEN			
B301	BAUSTELLENPRÄSENZ	SIA 262/1		
B301.1	- Kurzeinsatz: bis 2 h auf der Baustelle			St
B301.2	- Halbtageseinsatz: bis 4 h auf der Baustelle			St
B301.3	- Ganztageseinsatz: bis 8 h auf der Baustelle			St
B301.4	- Ansatz pro Stunde für Wartezeit auf der Baustelle			h
B302	EINZELPRÜFUNGEN , zuzüglich Mobilisation			
B302.1	- Frischbetonrohddichte	SN EN 12350-6	A'	St
B302.2	- W/Z-Faktor bzw. W/B-Faktor (Darren)	SIA 262/1, Anh. H	A'	St
B302.3	- Verdichtungsmass C (Compaction Test)	SN EN 12350-4	A'	St
B302.4	- Ausbreitmass F (Flow Table Test)	SN EN 12350-5	A'	St
B302.5	- Setzmass S (Slump Test)	SN EN 12350-2	A'	St
B302.6	- Luftporengehalt	SN EN 12350-7	A'	St
B302.7	- Herstellen von Würfeln	SN EN 12350-1		St
	A' = Ausführung durch akkreditierten Partner			

Pos.	Bezeichnung der Arbeit	Norm/Methode	*	Einheit
------	------------------------	--------------	---	---------

ALLGEMEINE VERTRAGSBEDINGUNGEN FÜR LABOR- UND FELDRÜFUNGEN

Felduntersuchungen

- Permitting:** Der Auftraggeber beschafft von den Grundeigentümern und Pächtern die Einwilligungen zur Ausführung der Sondierungen und entschädigt allenfalls Schäden, welche trotz Anwendung normaler Sorgfalt bei diesen Arbeiten entstehen können (z.B. Flurschäden).
- Werkleitungen:** Der Auftraggeber liefert genaue Angaben über die Lage aller unterirdischen Leitungen und Anlagen (Elektrizität, Telefon, Gas, Wasser, Abwasser, Kabel-TV, Öltanks etc.) sowie Leitungen, Armierungen und Vorspannkabel im Beton. Die GEOTEST muss jede Haftung für Schäden infolge ungenügender oder ungenauer Angaben ablehnen. Die allfällige Übertragung dieser Abklärungen an die GEOTEST muss in schriftlicher Form erfolgen; der entstehende Aufwand wird separat verrechnet.
Falls der Auftraggeber die Sondierstellen selbst bezeichnet, übernimmt er dafür die volle Verantwortung.

Laborprüfungen

- Probenmaterial:** Proben werden von uns beim Transport und vor der Prüfung, sofern notwendig, gegen Austrocknung geschützt und frostfrei gelagert. Bei Entnahme und Transport durch den Kunden trägt dieser dafür die Verantwortlichkeit. Proben können während der Bürozeit (Mo – Fr 7:30 bis 17:30) oder nach Absprache abgegeben werden. Ohne spezielle Vereinbarungen wird von uns kein Probenmaterial als Reserve für weitere Untersuchungen rückgestellt. Das geprüfte Material wird nach Abschluss der Prüfungen entsorgt.
- Zutrittsrecht:** Nach Absprache darf der Auftraggeber bei den Prüfungen anwesend sein.
- Prüfberichte:** Der Auftraggeber hat ein Einsichtsrecht in die gesamte für die Prüfungen relevante Dokumentation. Die Lieferung von 2 Exemplaren des Prüfberichtes ist in den Listenpreisen enthalten. Das Herstellen zusätzlicher Berichte wird separat nach Aufwand verrechnet.
Prüfberichte und die dazugehörige Dokumentation werden durch uns mindestens 10 Jahre archiviert.
- Unterakkordanten:** Die GEOTEST behält sich vor, bestimmte Prüfungen durch ein Drittlabor ausführen zu lassen. Auf Anfrage werden dem Auftraggeber die jeweiligen Unterakkordanten genannt.
Schliesst der Auftrag die Ausführung von Kernbohrungen, Baggerschlitzten etc. ein, so zieht die GEOTEST dafür Unternehmer bei. Sie erteilt diesen die entsprechenden Aufträge im Namen und auf Rechnung ihres Auftraggebers und fungiert dabei als Bauleitung.
- Beanstandungen:** Zur Verbesserung unserer Dienstleistungen bitten wir, Bemerkungen zu ausgeführten Prüfungen und allfällige Einwände oder Reklamationen an den zuständigen Sachbearbeiter oder die Laborleitung zu richten.
- Vertraulichkeit:** Alle Prüfergebnisse werden vertraulich behandelt. Resultate und Berichte werden nur nach Einverständnis des Auftraggebers an Dritte weitergegeben.
- Zusatzleistungen:** Separat nach Zeittarif werden verrechnet:
 - Nicht in der Preisliste erwähnter Aufwand für Probenahme
 - Ausstossen, Zuschneiden und Einbau schwieriger Proben
 - Spezielle, durch den Auftraggeber geforderte Probenpräparation
 - Präparation von Proben mit grösseren als in der Preisliste erwähnten Dimensionen
 - Interpretation der Versuchsergebnisse, Beratungen, Berechnungen, Begehungen etc.
- Verrechnung:** Rechnungen sind, wenn nicht anders vereinbart, innert 30 Tagen ab Rechnungsdatum ohne jegliche Abzüge zu bezahlen. Die Nachbelastung unberechtigter Abzüge bleibt vorbehalten. Nach Abschluss der Feldarbeiten sowie anderer grösserer Arbeitsabschnitte oder auf jedes Monatsende können Zwischenrechnungen gestellt werden.
Sofern nicht ausdrücklich anders vereinbart wird bei inländischen Aufträgen die Mehrwertsteuer zusätzlich zu den in unseren Angeboten angegebenen Preisen, Aufwandschätzungen, Kostendächern etc. verrechnet.