

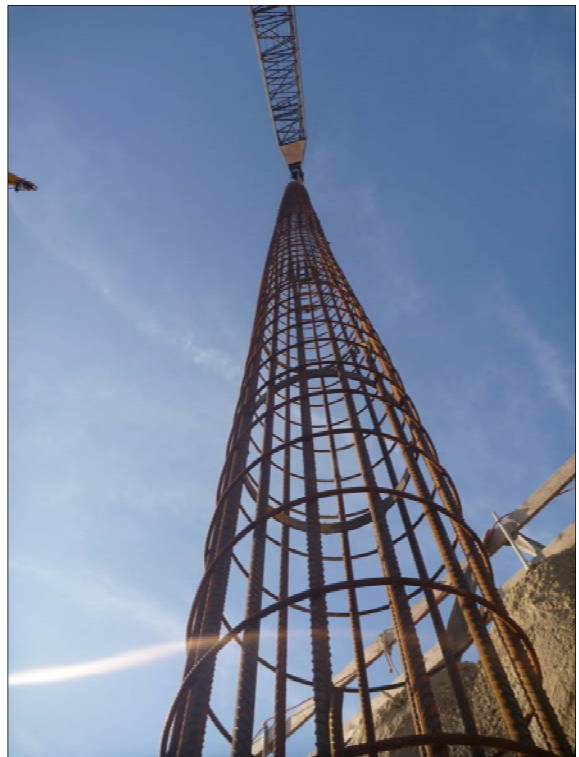
## 2412111 The Circle, Flughafen Zürich



Die Flughafen Zürich AG und die Swiss Life erstellen südöstlich des Flughafenkopfs das Milliardenprojekt Dienstleistungszentrum 'The Circle' mit über 180'000 m<sup>2</sup> Nutzfläche. Die schwierigen geologischen Randbedingungen, die engen Platzverhältnisse, die Überbauung des SBB-Tunnels und die Schnittstellen zu anderen Infrastrukturbauten stellen an den TU (HRS) und seine Planer und Unternehmer grosse Herausforderungen.

### Leistungen GEOTEST AG

- Organisation, Leitung und Begleitung der geologischen Untersuchungen
- Geologisch-geotechnische Berichterstattung, Planungsbegleitung, Begleitung von statischen und dynamischen Pfahlversuchen
- Erstellen von Isohypsenplänen und Querprofilen
- Baubegleitung (Pfahlarbeiten, Aushub, Baugrubensicherung, Wasserhaltung)
- Allgemeine geologische/hydrologische und geotechnische Beratung



**Auftraggeber:** Flughafen Zürich AG (P1) +  
HRS Real Estate AG (P2)

**Zeitraum:** 2012-2018

**Auftragssumme:** auf Anfrage

**Gesamtbausumme:** auf Anfrage