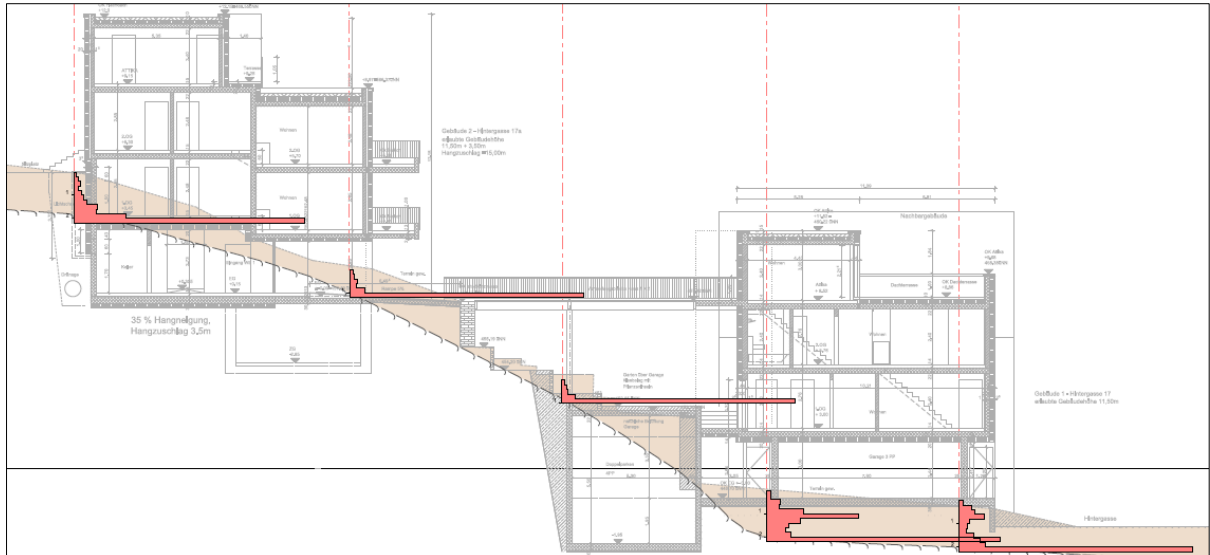


Biel, Baugrunduntersuchung



Baugrunduntersuchung mit geotechnischer Baubegleitung und Erschütterungsüberwachung für den Neubau von zwei Wohngebäuden in Biel.

Leistungen

- Planung und Durchführung einer Sondierkampagne
- Erstellen eines Baugrundmodells mit geotechnischen Kennwerten
- Hinweise und Empfehlungen zu Baugrubenabschluss, Wasserhaltung und Fundation
- Geotechnische Begleitung der Felsabbauarbeiten
- Erschütterungsüberwachung während der Felsabbauarbeiten



Auftraggeber: S P A X GmbH

Zeitraum: 2016 - 2017

Auftragssumme: 13'500 CHF

Gesamtbausumme: -